

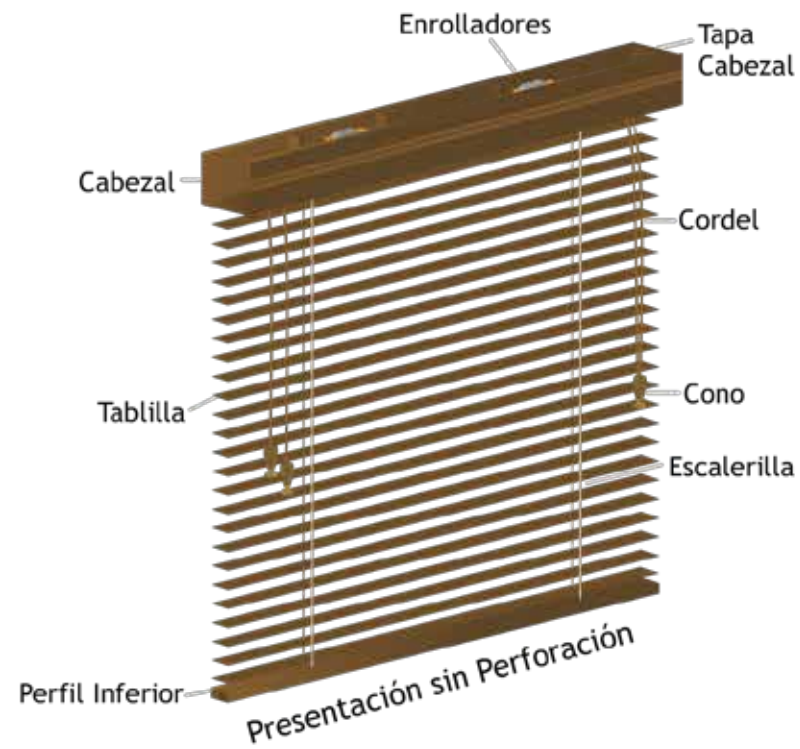
DIAGRAMA DEL PRODUCTO



Sistema de Accionamiento Estándar



Sistema de Accionamiento Unimando



FICHA TÉCNICA



- Descripción del producto:** Persianas fabricadas a partir de láminas de Madera Basswood de 5cm de ancho. El Basswood es un material ideal gracias a su liviano peso y a su coeficiente de dilatación el cual asegura una menor deformación. Las Macromaderas están disponibles en cuatro colecciones: Colores Regulares, Colección Urbana, Colección Rústica y Colección Nova Shine (recubrimiento de poliuretano). Contamos con 3 presentaciones principales: Escalerilla (perforación visible), Cinta de Algodón (perforación oculta) y Sin Perforación. Estas persianas se pueden fabricar manuales o se pueden motorizar.

	Material Cabezal: Lámina Cold Rolled		Ancho del cabezal: 5 centímetros		Material de las tablillas: Madera Basswood		Ancho de la tablilla: 5 centímetros
	Espesor de la tablilla: 0.3 milímetros		Número de tablillas: 23 por metro de altura		Traslape entre tablillas: 5 milímetros		Material de escalerilla, y cordel y cinta: Poliéster
M	Mecanismos: Sistema Macro	COOR	Color del cordel, escalerilla y cinta: Coordinado con la laminilla	COOR	Color de accesorios: (Cabezal, perfil, cenefa, conos, botón) Coordinado con la laminilla		Presentaciones: Escalerilla Cinta de Algodón Sin Perforación (no suben alineadas)
	Ancho mínimo de fabricación: 35cm mandos estándar/contrario 45cm mandos a un lado/Unimando 54cm-67cm motorizada según motor		Ancho máximo de fabricación: 2.43 metros		Altura mínima de fabricación: 30cm manual 35cm motorizada		Altura máxima de fabricación: 3.00m manual estándar 3.30m manual unimando 4.10m motorizado
	Perforación: Visible en escalerilla Oculta en cinta de algodón Sin perforación		Sistemas estándar de accionamiento: Cordeles	UN	Sistema opcional de accionamiento: Cordel Unimando (adicional)		Motorización: Si aplica (adicional) Con escalerilla y Cinta Motor alámbrico / Motor RF
	Instalación: Soporte laterales (techo/pared) Soporte Intermedio Soporte de cenefa		Cenefa: Colores regulares Romantic- 2.43m Colores regulares Mimal- 3.00m Nova Shine Mimal- 2.43m		Laterales de cenefa: 7cm (estándar de fabricación)		Vida útil: 10 años
	Repelencia al polvo: Media		Protección UV: Media		Absorción de sonido: Media		Resistencia a la humedad: Baja

Garantía del producto: 3 años por defectos de fabricación

INSTRUCCIONES DE USO



Antes de accionar el producto verifique que no hayan objetos que puedan obstruir su movimiento.



CON ACCIONAMIENTO MANUAL

Para inclinar las tablillas:

- ◆ Hale uno de los cordeles para inclinar las tablillas hasta dejarlas en posición horizontal.

Para subir o bajar la persiana:

- ◆ Antes de subir o bajar la persiana ubique las tablillas horizontalmente halando el cordel. No suba la persiana con las tablillas en posición vertical pues podrá dañar el producto.
- ◆ Para subir o bajar la persiana hale el cordel con una velocidad y una fuerza apropiada, de lo contrario podrá dañar el freno o desprender la persiana.
- ◆ Para accionar el freno hale el cordel hacia afuera, para liberar el freno hale el cordel hacia el centro de la persiana.

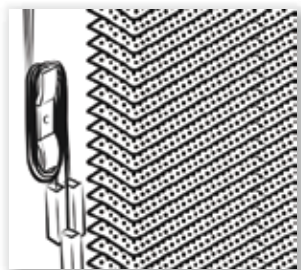


CON ACCIONAMIENTO POR MEDIO DE SWITCH/CONTROL REMOTO

Asegúrese que el control o switch se encuentren en el canal adecuado.

- ◆ Presione el botón superior para inclinar las tablillas y recoger la persiana.
- ◆ Presione el botón medio para frenar el movimiento.
- ◆ Presione el botón inferior para inclinar las tablillas y bajar la persiana.

ADVERTENCIA DEL PRODUCTO CON ACCIONAMIENTO MANUAL



Las cortinas y persianas que utilizan cordones, cuerdas, cordeles y cadenas de accionamiento pueden representar un riesgo para los niños menores de edad quienes pueden estrangularse.

Para evitar este riesgo mantenga los cordones, cuerdas, cordeles o cadenas fuera del alcance de los niños. Instale el dispositivo de seguridad (bucle o mariposa) que viene dentro de este producto y asegúrese de dejar siempre los sobrantes de cordel enrollados en el dispositivo.

PRECAUCIONES - LIMPIEZA



PRECAUCIONES PARA EL USO CORRECTO Y EL MANTENIMIENTO DEL PRODUCTO

- ◆ Las persianas de Madera son un producto natural y como tal sufre los efectos del sol como el descoloramiento natural que se presenta con el tiempo. Para evitar este proceso se recomienda: 1. La instalación de películas de protección solar, 2. Lubricar la madera constantemente con productos especiales para madera, 3. Rotar la posición de las tablillas constantemente, 4. Instalar la persiana dejando un espacio de 5cm entre el vidrio la persiana con lo cual se logra una cámara de aire que disminuye la temperatura que se transfiere por el cristal.
- ◆ Las persianas de Madera son un producto que se debe tener la mayor parte del tiempo con las tablillas abajo. Cuando se recoge la persiana y se dejan las tablillas arriba por amplios periodos de tiempo se corre el riesgo de que las tablillas se pandeen por el efecto del peso.
- ◆ No intente abrir la ventana cuando la persiana se encuentre obstaculizando el paso.
- ◆ Evite recostar objetos sobre el producto.
- ◆ No retire ninguna pieza incluyendo los óvalos y los conos.
- ◆ Tenga en cuenta subir o recoger la persiana cuando vaya a barrer, aspirar, o trapear el piso.
- ◆ Utilice correctamente el limpiador de vidrios, poniéndolo primero en un trapo y no directamente en la ventana para no correr el riesgo de que este líquido manche la madera, los cordeles y la escalerilla.
- ◆ **No trate de reparar el producto usted mismo ya que perderá la garantía.**

LIMPIEZA DEL PRODUCTO

- ◆ Aplique regularmente productos especiales, hidratantes para madera.
- ◆ No sumerja el producto en agua.
- ◆ Una vez a la semana desempolva la persiana (tablillas, cordeles y escalerilla) con un plumero o aspirela para mantener la apariencia del producto.
- ◆ No emplee cepillo de cerdas duras.
- ◆ En caso que haya quedado mugre o grasa que no haya sido posible retirar con el plumero o la aspiradora, humedezca un paño limpio en agua y jabón suave y utilícelo para limpiar las tablillas. No aplique blanqueadores u otros detergentes fuertes que puedan hacerle daño a los materiales.
- ◆ Una vez al año retire la persiana y utilice un secador o compresor de aire para retirar el polvo que se acumula dentro del cabezal del producto.
- ◆ Una vez al año lubrique los mecanismos del producto.
- ◆ Si necesita realizar un lavado profundo del producto cerciórese de realizarlo con personal especializado que pueda asegurar un lavado correcto y que pueda ofrecerle garantía sobre el producto, ya que un lavado inadecuado puede generar la pérdida de la garantía, tanto en los componentes como en el funcionamiento general del producto.

INFORMACIÓN - GARANTÍA



INFORMACIÓN IMPORTANTE SOBRE EL PRODUCTO

- ◆ Las persianas de Madera se caracterizan por la presencia de vetas, nudos, pequeñas manchas, depósitos minerales o nudos superficiales que hacen parte de la apariencia del producto y contribuyen a su estética y naturalidad.
- ◆ Por ser un producto natural pueden existir variaciones en los tonos, las vetas, las texturas y la apariencia en general entre varias persianas o entre las tablillas de una misma persiana.
- ◆ El tono final puede tener variaciones respecto a la muestra en el catálogo o la exhibición en el punto de venta.
- ◆ Con el tiempo las persianas de Madera pueden presentar un descoloramiento natural debido a los efectos del sol.

GARANTÍA DEL PRODUCTO

Las persianas de Madera tienen un tiempo de garantía de 3 años a partir de la fecha de emisión de la factura. Esta garantía cubre las equivocaciones en la fabricación del producto respecto a medidas, referencias y especificaciones solicitadas por el distribuidor de manera escrita, mal funcionamiento del producto producido por un ensamblaje inadecuado, y defectos en la materia prima que no estén contemplados en los estándares de calidad del producto y que afecten su funcionamiento y apariencia.

No cubre daños causados por una instalación incorrecta, des-ensamblaje del producto, accidentes, maltrato, uso incorrecto del producto, alteraciones que no hayan sido autorizadas por la fábrica, un lavado incorrecto o el desgaste natural del producto.

Nuestra garantía cubre la reparación o el reemplazo de las partes que la fábrica haya identificado como defectuosas, sin que esto signifique un costo para el comprador del producto.

Si el producto presenta algún comportamiento irregular contáctese con el distribuidor con quien adquirió el producto, quien se encargará de revisarlo para hacer un diagnóstico inicial y de ser necesario enviarlo a la fábrica para su reparación.

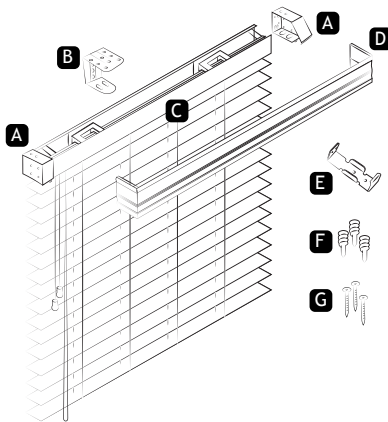
INSTRUCCIONES DE INSTALACIÓN



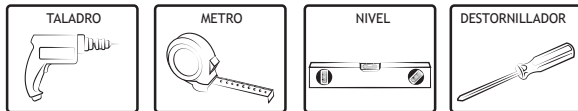
GUÍA DE INSTALACIÓN MACROMADERA

REVISAR LAS PIEZAS

- A** Soportes laterales
- B** Soporte central
- C** Cabezal
- D** Cenefa
- E** Soporte cenefa
- F** Chazos
- G** Tornillos



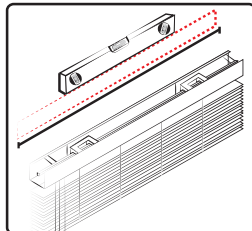
HERRAMIENTAS NECESARIAS PARA LA INSTALACIÓN



ELEGIR LA POSICIÓN DE INSTALACIÓN DE LA PERSIANA

Esta persiana puede ser instalada a pared o a techo, defina la posición ideal para instalarla según el espacio.

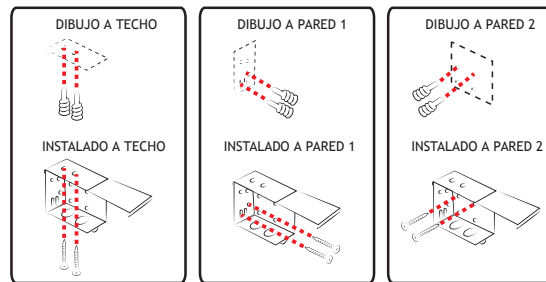
Mida con el metro o simule con la persiana la posición adecuada y busque que la persiana quede nivelada.



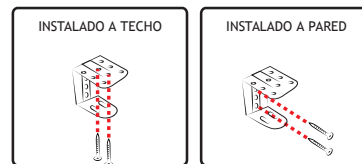
FIJAR SOPORTES PARA CABEZAL

Marque los puntos donde deberán ir los soportes laterales y los tornillos, utilizando el soporte como plantilla. Taladre orificios de 1/4" de diámetro e inserte los chazos.

Importante: Los chazos y los tornillos no están incluidos en el producto

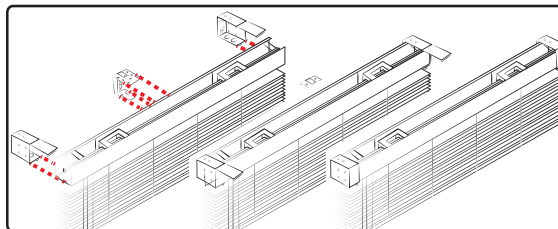


Instale los soportes centrales para dar mayor capacidad y estabilidad. La cantidad de éstos dependerá del ancho de la persiana.



COLGAR LA PERSIANA

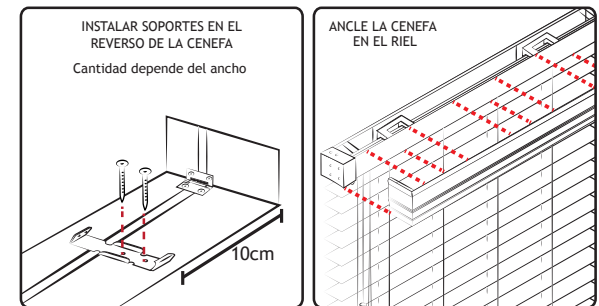
Con la persiana recogida, ponga el cabezal en los soportes instalados anteriormente. Cuando esté colgada, cierre la tapa de los soportes.



INSTALAR LA CENEFA

Ubique los soportes de cenefa en el reverso de ésta a 10cm de los extremos, en el centro y según necesidad. Presione hacia abajo en el ensamblaje del riel superior para que ajusten.

Ancle la cenefa en la parte superior del riel y ejerza presión en la parte baja para que quede asegurada.



PROBAR EL FUNCIONAMIENTO DE LA PERSIANA

Para garantizar el buen funcionamiento y conservar la vida útil del mismo, ofrezca al cliente las siguientes indicaciones:

