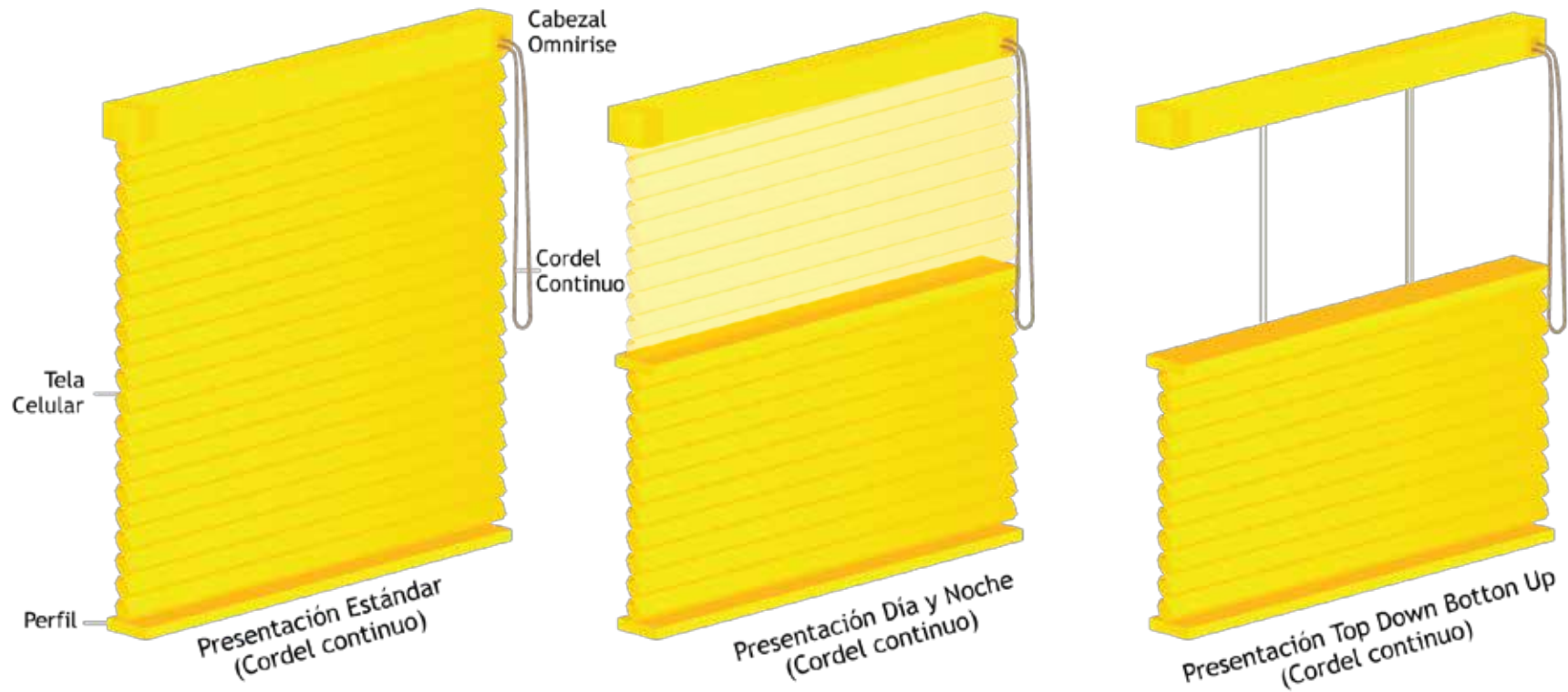




DIAGRAMA DEL PRODUCTO



FICHA TÉCNICA



► **Descripción del producto:** Gracias a su estructura en forma de panal de abejas esta tela crea una cámara de aire en su interior que ayuda a conservar la energía del espacio y a bloquear el sonido procedente del exterior. Está disponible en dos tipos de tela: velo y blackout. El velo permite tener un contacto visual con el exterior mientras que el blackout bloquea el contacto y el paso de la luz. La cortina se puede fabricar con un solo tipo de tela o combinar ambos tipos de tela en un mismo cabezal con el sistema que se conoce como Día y Noche. El accionamiento estándar es el sistema **Omnirise** que está provisto por un cordel continuo. Está disponible para motorización.

	Material Cabezal: Aluminio		Dimensiones del cabezal: 3.5cm profundidad x 4.5cm altura		Material de la tela: Poliéster		Tamaño de la celda cerrada: 3 centímetros
	Tipos de tela: Velo Blackout		Material del cordel: Poliéster		Sistemas estándar de accionamiento: Manual con cordel continuo		Tamaños de cordel continuo: 4 pies (1.21cm), 5 pies (1.52cm), y 6 pies (1.82cm)
P	Presentaciones: Estándar (velo o blackout) Día y noche (velo y blackout)	PE	Presentaciones especiales: Top Down Bottom Up (Recargo)	COOR	Color de cordeles: Coordinado con tela	COOR	Color de accesorios: Coordinado con tela
	Ancho mínimo de fabricación: 35cm estándar 50cm Día y Noche/ Top Down 54cm- 67cm motorizada		Ancho máximo de fabricación: 3.00m manual 3.13m motorizada		Altura mínima de fabricación: 20cm manual 45cm Día y Noche/ Top Down 30cm motorizada		Altura máxima de fabricación: 3.05m manual estándar 1.50m Día y Noche/ Top Down manual 2.45m Día y Noche/ Top Down motor 3.65m motorizado
	Motorización: Si aplica (adicional) Motor alámbrico / Motor RF		Presentación Motorización: Cabezal Macro sin Cenefa		Formas especiales: No Aplica		Instalación: Techo Pared
	Repelencia al polvo: Media		Protección UV: Alta		Absorción de sonido: Media - Alta		Resistencia a la humedad: Baja

Garantía del producto: 5 años por defectos de fabricación

INSTRUCCIONES DE USO



Antes de accionar el producto verifique que no hayan objetos que puedan obstruir su movimiento.



CON ACCIONAMIENTO MANUAL

- ◆ Hale un lado del cordel de manera continua para subir o bajar la cortina. No continúe halando una vez alcance el límite pues podrá dañar el mecanismo.
- ◆ No hale la cortina desde la tela o desde el perfil.

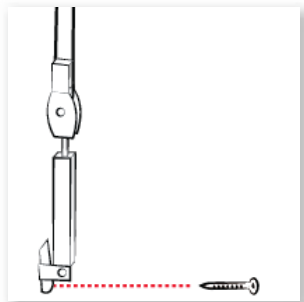


CON ACCIONAMIENTO POR MEDIO DE SWITCH/CONTROL REMOTO

Asegúrese que el control o switch se encuentren en el canal adecuado.

- ◆ Presione el botón superior para subir la persiana.
- ◆ Presione el botón medio para frenar el movimiento.
- ◆ Presione el botón inferior para bajar la persiana.

ADVERTENCIA DEL PRODUCTO CON ACCIONAMIENTO MANUAL



Las cortinas y persianas que utilizan cordones, cuerdas, cordeles y cadenas de accionamiento pueden representar un riesgo para los niños menores de edad quienes pueden estrangularse.

Para evitar este riesgo mantenga los cordones, cuerdas, cordeles o cadenas fuera del alcance de los niños. Instale el dispositivo de seguridad (tensor, bucle o mariposa) que viene dentro de este producto y asegúrese de dejar siempre los sobrantes de cordel enrollados en el dispositivo.

PRECAUCIONES - LIMPIEZA



PRECAUCIONES PARA EL USO CORRECTO Y EL MANTENIMIENTO DEL PRODUCTO

- ❖ No intente abrir la ventana cuando la persiana se encuentre obstaculizando el paso.
- ❖ Evite recostar objetos sobre el producto.
- ❖ No retire ninguna pieza del producto.
- ❖ No hale la cortina desde la tela o desde el perfil.
- ❖ Tenga en cuenta subir la cortina cuando vaya a barrer, aspirar, o trapear el piso para evitar el daño del tejido.
- ❖ Utilice correctamente el limpiador de vidrios, poniéndolo primero en un trapo y no directamente en la ventana para no correr el riesgo de que este líquido manche los tejidos.
- ❖ **No trate de reparar el producto usted mismo ya que perderá la garantía.**

LIMPIEZA DEL PRODUCTO

- ❖ Una vez a la semana desempolve la persiana con un plumero o aspírela para mantener la apariencia del producto. No emplee cepillo de cerdas duras.
- ❖ Utilice un compresor de aire o un secador para retirar el polvo que se puede acumular en las celdas (emplee siempre aire frío, pues el aire caliente podrá despegar las celdas).
- ❖ No lave el tejido por partes porque esto generará manchas o marcas localizadas.
- ❖ No seque las telas directamente en el sol.
- ❖ No aplique blanqueadores u otros detergentes fuertes que puedan hacerle daño a los materiales.
- ❖ Una vez al año lubrique los mecanismos del producto teniendo precaución de no engrasar los tejidos.
- ❖ Si necesita realizar un lavado profundo del producto cerciórese de realizarlo con personal especializado que pueda asegurar un lavado correcto y que pueda ofrecerle garantía sobre el producto, ya que un lavado inadecuado puede generar la pérdida de la garantía, tanto en los componentes, las telas, como en el funcionamiento general del producto.

INFORMACIÓN - GARANTÍA



INFORMACIÓN IMPORTANTE SOBRE EL PRODUCTO

- Las Celulares pueden subir o bajar inclinadas, especialmente las “Día y Noche”, pero no exclusivamente. Este es un comportamiento normal de este producto que se presenta porque los cordeles internos son susceptibles de entorcharse cuando el producto roza con otros objetos como una pared o cuando se acciona con las manos; también cuando el perfil inferior roza con el vano de la ventana.

GARANTÍA DEL PRODUCTO

Las persianas Celulares tienen un tiempo de garantía de 5 años por defectos de fabricación. Este tiempo de garantía empieza a contar a partir de la fecha de emisión de la factura. Esta garantía cubre las equivocaciones en la fabricación del producto respecto a medidas, referencias y especificaciones solicitadas por el distribuidor de manera escrita, mal funcionamiento del producto producido por un ensamblaje inadecuado, y defectos en la materia prima que no estén contemplados en los estándares de calidad del producto y que afecten su funcionamiento y apariencia.

No cubre daños causados por una instalación incorrecta, des-ensamblaje del producto, accidentes, maltrato, uso incorrecto del producto, alteraciones que no hayan sido autorizadas por la fábrica, un lavado incorrecto o el desgaste natural del producto.

Nuestra garantía cubre la reparación o el reemplazo de las partes que la fábrica haya identificado como defectuosas, sin que esto signifique un costo para el comprador del producto.

Si el producto presenta algún comportamiento irregular contáctese con el distribuidor con quien adquirió el producto, quien se encargará de revisarlo para hacer un diagnóstico inicial y de ser necesario enviarlo a la fábrica para su reparación.

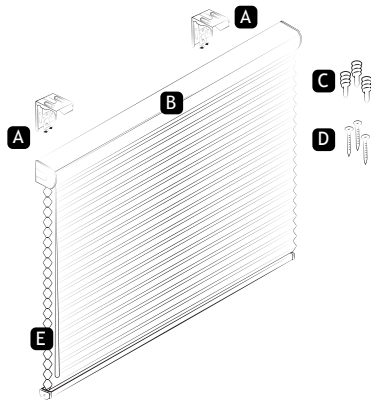
INSTRUCCIONES DE INSTALACIÓN



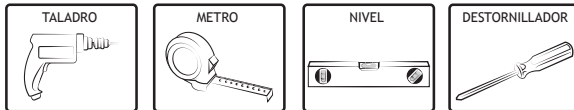
GUÍA DE INSTALACIÓN CELULARES

COMPRUEBE LAS PIEZAS

- A** Soportes
- B** Cabezal
- C** Chazos
- D** Tornillos
- E** Cordel



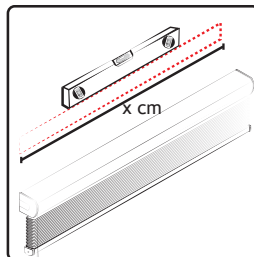
HERRAMIENTAS NECESARIAS PARA LA INSTALACIÓN



ELEGIR LA POSICIÓN DE INSTALACIÓN DE LA PERSIANA

Esta persiana puede ser instalada a pared o a techo. Defina la posición ideal para instalarla según el espacio disponible.

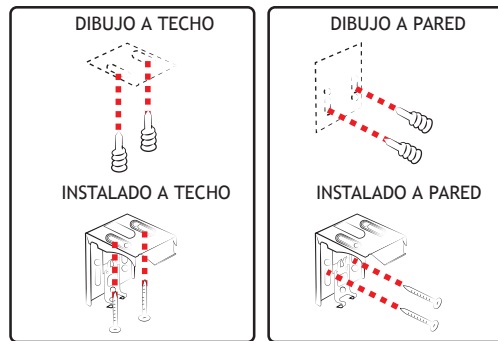
Mida con el metro o simule con la persiana la posición adecuada y marque los puntos donde deberán ir los soportes de instalación.



FIJAR SOPORTES PARA CABEZAL

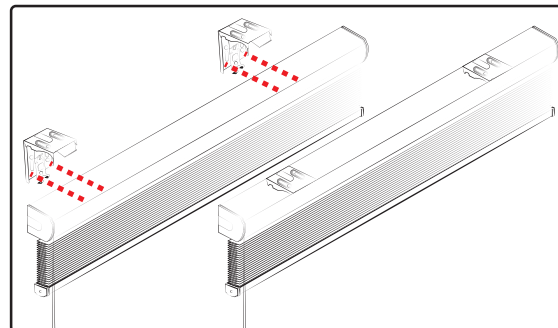
Utilizando el soporte como plantilla, marque las posiciones donde serán ubicados los tornillos. Taladre orificios de 1/4" de diámetro e inserte los chazos.

Importante: Los chazos y los tornillos no están incluidos en el producto.



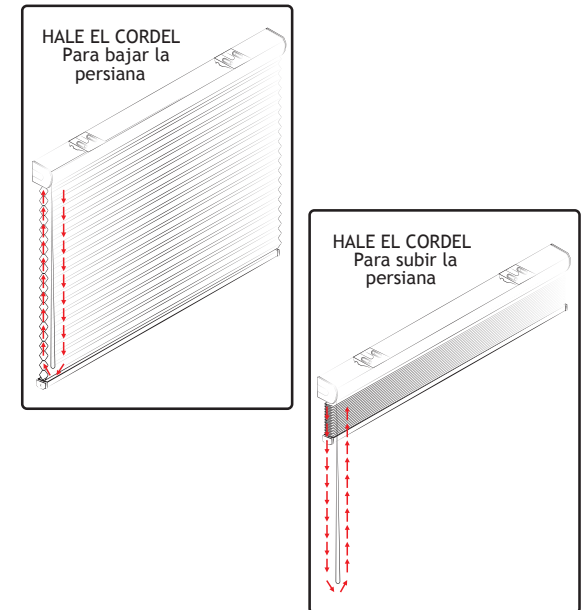
COLGAR EL CABEZAL

Cuelgue la persiana con la tela recogida para evitar que se enrede en los soportes. Inserte el cabezal ligeramente inclinado en los soportes, luego enderécelo para que quede perfectamente fijado.



PROBAR EL FUNCIONAMIENTO DE LA PERSIANA

Para garantizar la conservación, el buen funcionamiento y aumentar la vida útil del producto dé al cliente las siguientes indicaciones:



INSTALAR EL DISPOSITIVO DE SEGURIDAD

Este procedimiento se hace para mantener el cordel fuera del alcance de los niños, evitar algún tipo de riesgo y lograr un adecuado funcionamiento de la persiana.

